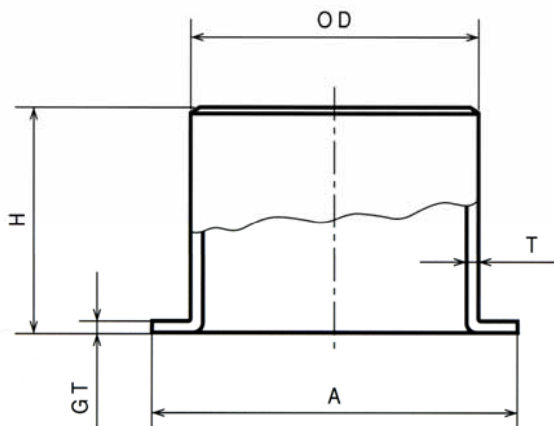
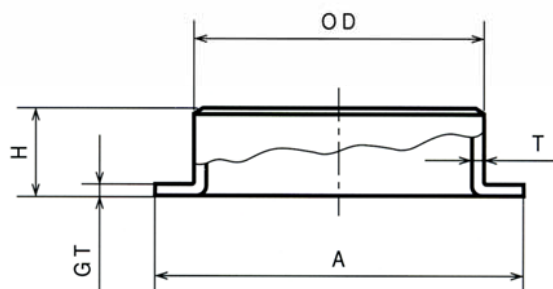


炭素鋼・フラップジョイント寸法・重量表

FL継手 (ロングタイプ)



FLS継手 (ショートタイプ)



単位 mm

						FL (ロングタイプ)		FLS (ショートタイプ)			
径の呼び		外 径	厚 さ (T, GT)		ツバの直径 (A)	長 さ	概略重量 (Kg)		長 さ	概略重量 (Kg)	
(A)	(B)	(OD)	SGP	S40	10K	H	10K.SGP	10K.S40	H	10K.SGP	10K.S40
50	2	60.5	3.8	3.9	96	50	0.396	0.406	—	—	—
65	2½	76.3	4.2	5.2	112	80	0.771	0.945	50	0.547	0.671
80	3	89.1	4.2	5.5	126	80	0.909	1.18	50	0.645	0.836
100	4	114.3	4.5	6.0	150	100	1.48	1.95	50	0.871	1.15
125	5	139.8	4.5	6.6	183	125	2.26	3.28	50	1.14	1.65
150	6	165.2	5.0	7.1	210	130	3.09	4.33	50	1.51	2.12
200	8	216.3	5.8	8.2	260	140	4.96	6.94	65	2.70	3.79
250	10	267.4	6.6	9.3	326	140	7.36	10.3	65	4.17	5.84

1. このFL継手は耐溝状腐食鋼管を使用しています。
2. FL継手は黒管、白管とも製作致しております。
3. 上記以外の仕様 (形状・寸法・材料等) についてもお応え致しますので御用命下さい。